

Gentile Cliente,

desideriamo informarla che all'interno del CD-Rom Postecert troverà tutte le librerie necessarie per un corretto utilizzo della Smart Card.

Dopo avere installato le librerie della Smart Card per attivare la funzionalità di autenticazione è necessario attivare il programma Regtool.exe.

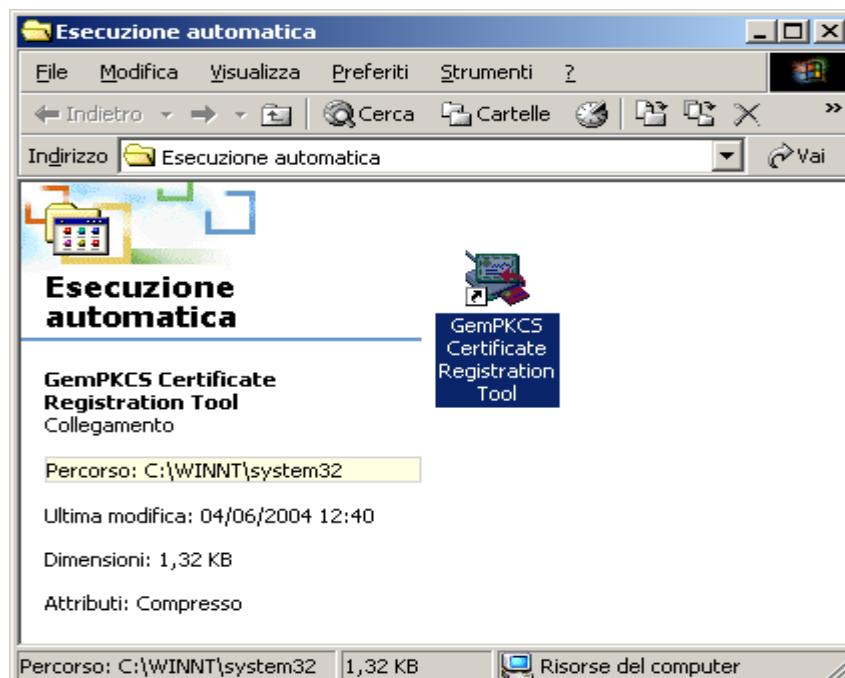
Il programma Regtool.exe può essere avviato sia in modo automatico sia in modo manuale ogni qual volta si renda necessario autenticarsi.

Come avviare automaticamente il programma Regtool.exe

Per avviare automaticamente il programma al momento dell'avvio del computer è necessario creare un collegamento al file Regtool.exe nella cartella "Esecuzione automatica" del menu di Avvio.

Windows 2000 e Windows XP Professional.

1. Cliccare su Start (Avvio)
2. Selezionare Programmi
3. Selezionare Esecuzione Automatica
4. Cliccare con il tasto destro del mouse su Esecuzione automatica, attendere l'apertura del menu e selezionare la voce Apri
5. Selezionare File
6. Selezionare Nuovo
7. Selezionare Collegamento
8. Cliccare su Sfoglia e selezionare il programma Regtool.exe nella cartella c:\windows\system32\Regtool.exe oppure c:\winnt\system32\Regtool.exe (per sistema operativo Windows2000)
9. A questo punto all'interno della cartella Esecuzione Automatica sarà visualizzato il programma Regtool.exe (vedi figura) e verrà avviato automaticamente all'avvio del computer.

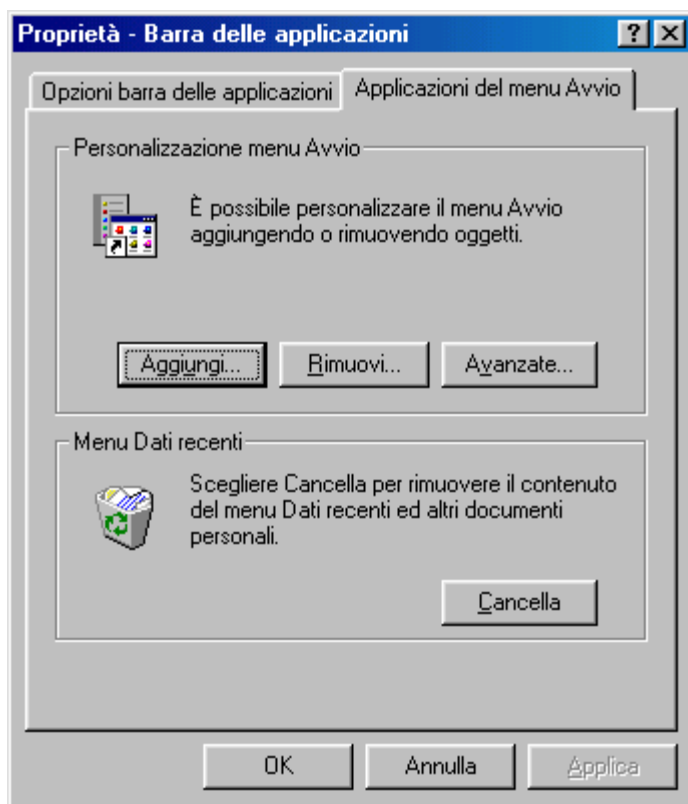


La presenza del programma Regtool attivo è segnalata, nella barra delle applicazioni, dall'icona indicata nella seguente figura:



Windows 98

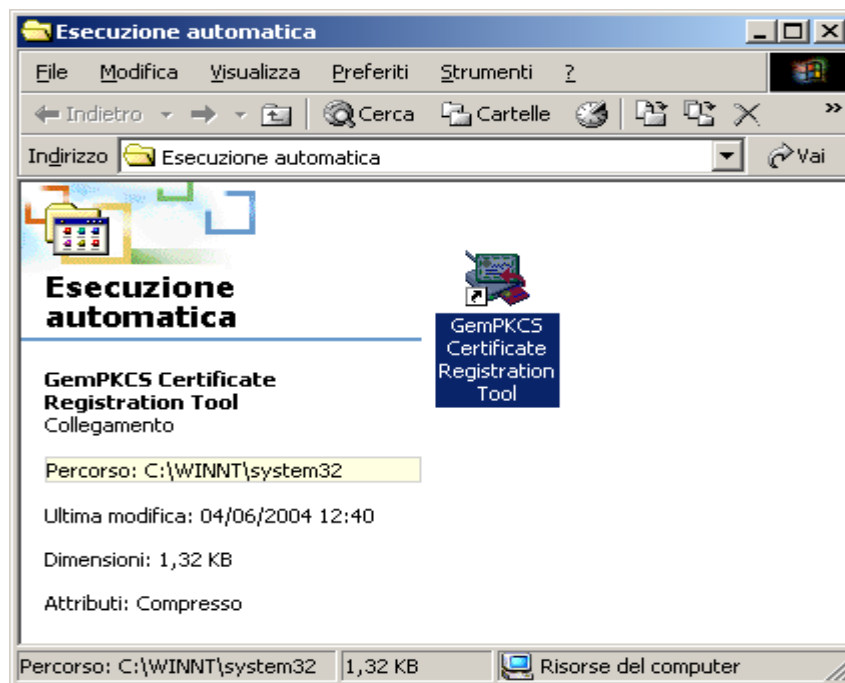
1. Cliccare su Start (Avvio)
2. Selezionare Impostazioni
3. Selezionare Barra delle Applicazioni
4. Selezionare Menu di Avvio
5. Cliccare su Aggiungi (vedi figura)



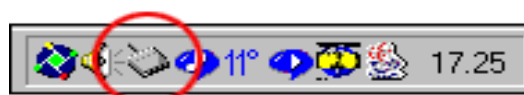
6. Cliccare su Sfoglia e selezionare il programma Regtool.exe contenuto nella cartella c:\windows\system\
7. Cliccare su Apri
8. Cliccare su Avanti
9. Selezionare la cartella Esecuzione Automatica (vedi figura)



10. Cliccare su Avanti
11. Cliccare su Chiudi
12. A questo punto all'interno della cartella Esecuzione Automatica verrà visualizzato il programma Regtool.exe (vedi figura) e verrà avviato automaticamente all'avvio del computer.

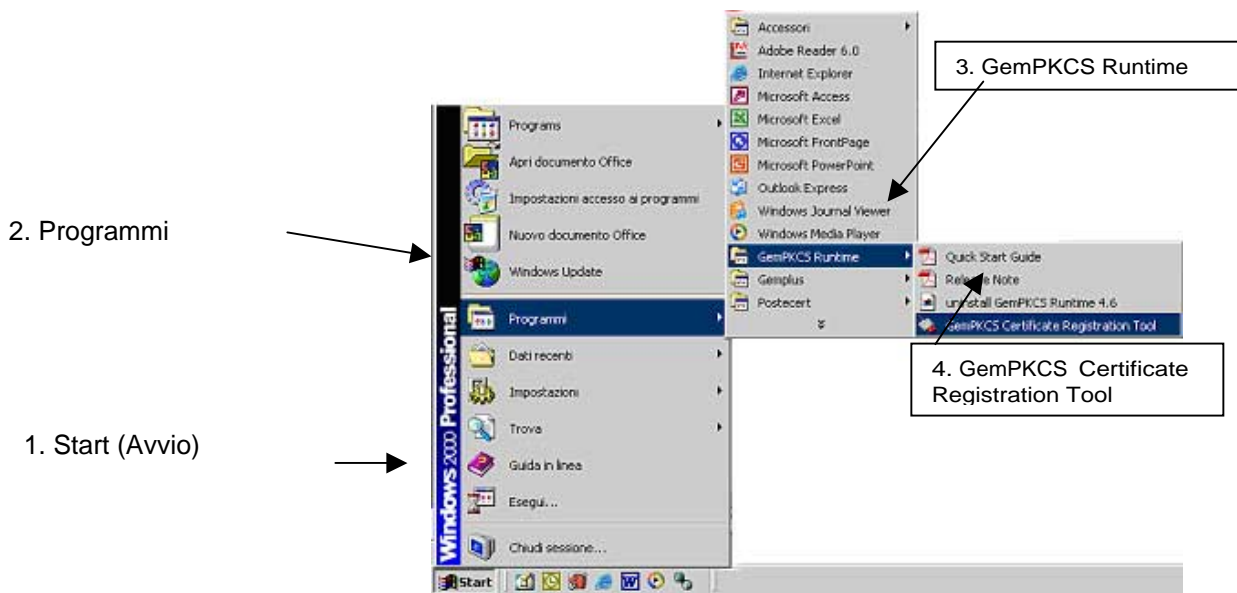


La presenza di del programma Regtool attivo è segnalata, nella barra delle applicazioni, dall'icona indicata nella seguente figura:



Come avviare manualmente il programma Regtool.exe

1. Cliccare su Start (Avvio)
2. Selezionare Programmi
3. Selezionare GemPKCS Runtime
4. Cliccare su GemPKCS Certificate Registration Tool (vedi figura)



Una procedura analoga può essere utilizzata per creare un'icona di collegamento al programma che consenta l'avvio semplice e rapido di Regtool su richiesta dell'utente. Per creare un'icona deve:

1. Cliccare su Start (Avvio)
2. Selezionare Programmi
3. Selezionare GemPKCS Runtime
4. Cliccare con il tasto destro del mouse su GemPKCS Certificate Registration Tool
5. Selezionare Invia a
6. Cliccare su Desktop (crea collegamento) (vedi figura)

